

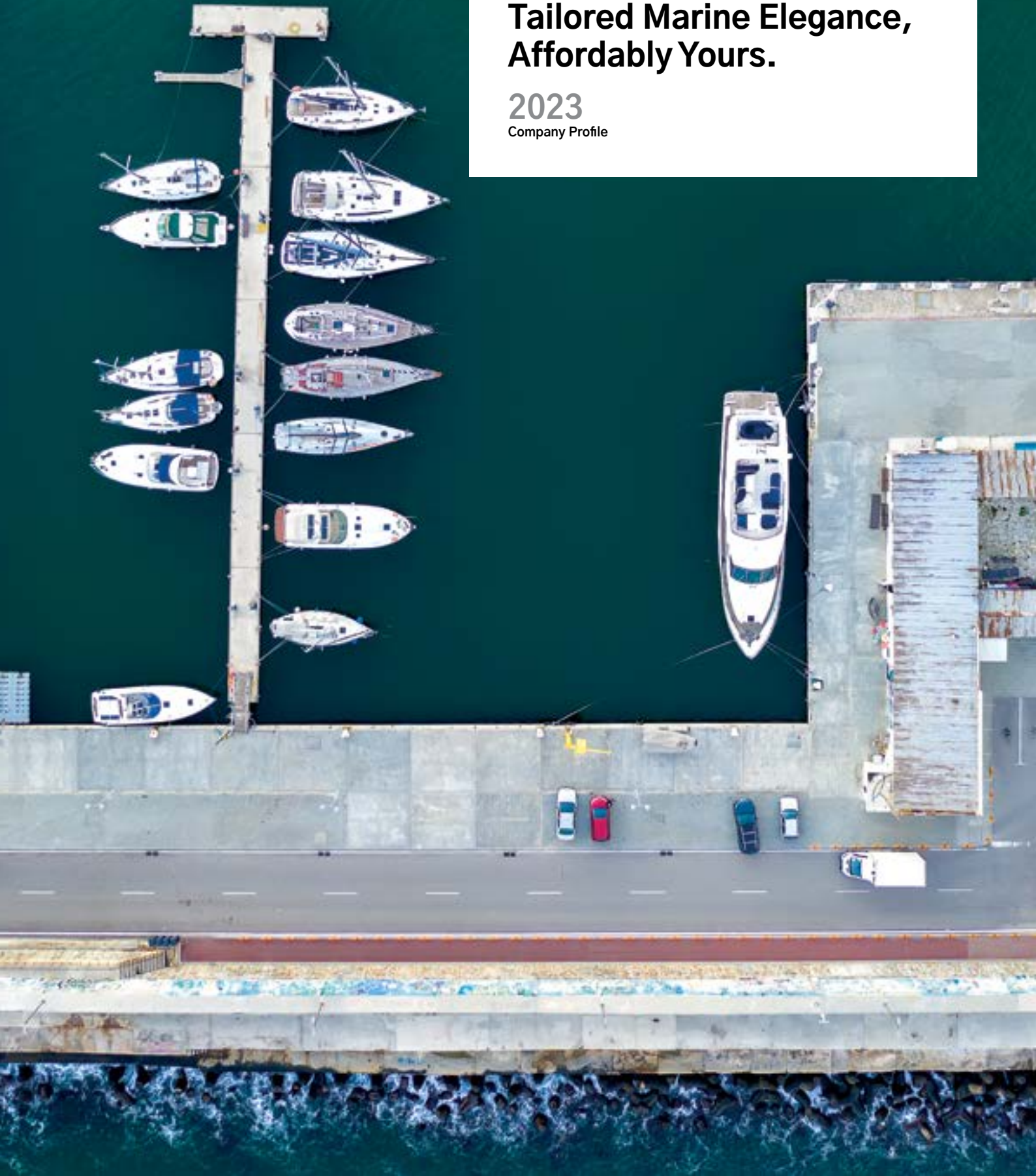
# 6

SIX MARINE

**Tailored Marine Elegance,  
Affordably Yours.**

**2023**

Company Profile





We Engineer and



We Build and Perfect



We Maintain and Renew

## About us

## من نحن



Six Marine combines the spirit of human innovation with the five oceans, using the elegance of black to signify the depth and luxury of marine mysteries and design.

At the crossroads of the Arabian Gulf, where waters weave stories of mystery and wonder, Six Marine stands as a reflection of the Gulf's rich maritime tradition. Drawing inspiration from the essence of the Gulf nations, our journey began. Over the span of a quarter-century, we have transformed from budding enthusiasts to regional forerunners, offering a fusion of marine products and comprehensive engineering solutions. Six Marine doesn't just symbolize a business; it epitomizes the Gulf's harmonious relationship with the sea and our dedication to delivering turnkey solutions – from conceptual planning and precision engineering to meticulous execution and steadfast maintenance.

على مفترق طرق الخليج العربي، حيث تنسج المياه قصصًا من الغموض والعجائب، تقف سيكس مارين كانعكاس للتقاليد البحرية الغنية في الخليج. مستوحاة من جوهر دول الخليج، بدأت رحلتنا. على مدى ربع قرن، تحولنا من المتحمسين الناشئين إلى الرواد الإقليميين، حيث نقدم مزيجًا من المنتجات البحرية والحلول الهندسية الشاملة. لا ترمز سيكس مارين إلى الأعمال التجارية فحسب؛ فهي تسجد لعلاقة الخليج المتناغمة مع البحر وتفانينا في تقديم حلول متكاملة - بدءًا من التخطيط المفاهيمي والهندسة الدقيقة وحتى التنفيذ الدقيق والصيانة الكاملة.

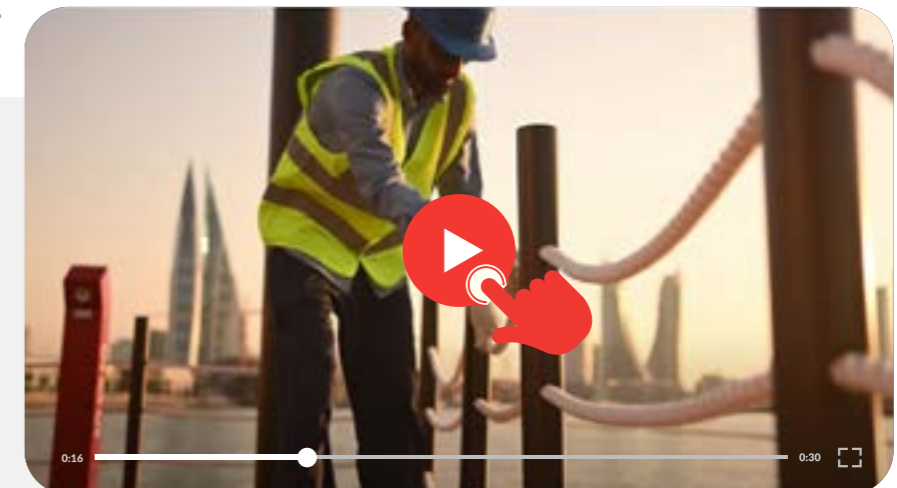
## INDEX

### Products

- Jetties and Gangways
- Boat Floater & Jet Ski Docks
- Marinas
- Floating Structures
- Catamarans & Multi-Hull Yachts

### Services

- Reclamation and Edge Protection
- Ports and Jetties Engineering
- Marinas and Water Developments
- Beaches Developments





## Vision

Revolutionizing the marine landscape by setting unparalleled standards of quality, customization, and affordability. Our vision reaches beyond borders, aspiring to amplify the marine prowess of the Arabian Gulf on a regional scale.

## Mission

Dedicated to advancing the marine sector, we offer bespoke marinas and sea products. Our strengths lie in local craftsmanship, groundbreaking innovation, and value-driven solutions. Our mission is to elevate marine experiences, rendering them world-class and accessible, while championing the Gulf's marine legacy both locally and regionally.

4

www.sixmarine.com



6

## لماذا تختارنا؟ Why us?

Deep-rooted Expertise

خبرة عميقة الجذور

Attention to Detail

الاهتمام بالتفاصيل

Customizable Solutions

طول قابلة للتخصيص

Geographical Advantage

ميزة جغرافية في الخليج

Value-driven Approach

نهج قائم على القيمة

5

www.sixmarine.com

6

منتجاتنا  
Our Products



# Jetties and Gangways

## Jetties and Gangways by Six Marine

Navigating the fusion of time-tested practices and contemporary innovations, Six Marine crafts jetties and gangways that seamlessly blend functionality with refined elegance. Recognizing the diverse needs of mariners, we pride ourselves on delivering products steeped in quality, bespoke design, and enduring value.

## المراسي والممرات البحرية من سيكس مارين

نقوم في سيكس مارين بدمج الطرق المجربة مع الابتكارات المعاصرة لصنع أرصفة وممرات تجمع بين الوظيفة والأناقة الراقية. ندرك الاحتياجات المتنوعة للملاحين، ونفخر بتقديم منتجات غارقة في الجودة، التصميم المُخصص، والقيمة الدائمة.

### Why our jetties?

Personalized Craftsmanship  
Enduring Excellence  
Material Mastery  
Eco-conscious Construction

### لماذا مراسينا؟

يصنع خصيلص لك  
تصنع لتحمل البحار  
احسن مواد يقدمها العالم  
بناء صديق للبيئة

### Anchoring Solutions

Floating jetties with various mooring systems  
Fixed Jetties

### أنظمة الربط والتثبيت

مراسي عائمة مع عدة انواع للتثبيت  
مراسي ثابتة

### Gangways

Bridging land to water, our gangways are durable, customizable, and designed for harmony with local conditions.

### الممرات

توصيل الارض بالماء، ممراتنا تتميز  
بالتحميل والتخصيص لمتطلباتك ويتم  
يُنائها لتلائم مكان نصبها

### Key Components

#### Dock Utilities

Robust dock pedestals designed for essential utilities like power and water.

### عناصر المراسي الاساسية

#### المرافق

قواعد قوية مصممة لتوفير الاساسيات  
لمحرك كالماء والكهرباء وغيرها

### Underglow light

Enhance the ambiance with our underglow lighting solutions, complete with solar and traditional options.

### الاضائة السفلية

ضاعف جمالية مرساك باضاءة سفلية  
وعدة حلول لاضائات تعتمد على الطاقة  
الشمسية.

### Safety & Utility

Our comprehensive suite includes industrial-strength bollards, marine-grade ladders, stairs, and a spectrum of railings – from full aluminum to classic rope designs.

### منافع متنوعة ومنافع سلامة

نوفر مجموعة منافع مصنعة م مواد عالمية  
متنوعة لتوفير العديد من اضافات السلامة  
وغيرها كالسلالم والاسوار

### Attachments

Jet Ski Platforms  
Boat Floaters

### اضافات

ارصفة جيت سكي  
عوامات القوارب

اضغط هنا لمعرفة المزيد عن مراسينا  
Click here to learn more on our Jetties

# Boat Floater & Jet Ski Docks

## Boat Floater

Precision Meets Endurance

Our boat floaters are more than storage; they're marine craftsmanship. Crafted with marine-grade materials, they ensure durability. Featuring advanced mechanisms, they cater to diverse boats. Elevated designs allow ease of maintenance and protection from water damage. Personalize with features like umbrellas for added comfort.

## Jet Ski Docks:

Efficiency and Style

Post-adventure, our jet ski docks ensure your ride's longevity. Floating designs with integrated wheels elevate the jet ski from water, ensuring durability. Their user-friendly design guarantees effortless use, and like our floaters, they're easy to maintain.

## عوامات القوارب

دقة تلتقي بالتحمل

عواماتنا للقوارب الصغيرة ليست مجرد مخازن؛ إنها حرفية بحرية. مصنوعة من مواد عالية الجودة مناسبة للبحر، وتضمن الدوام. تتميز بآليات متقدمة تخدم قوارب متعددة. تصاميمها المرتفعة تسمح بسهولة الصيانة وتحمي من أضرار المياه. قم بالتخصيص بإضافات مثل المظلات لمزيد من الراحة.

## أرصفة الجت سكي:

الكفاءة والأناقة

بعد المغامرة، تضمن أرصفتنا للجت سكي طول عمر ركوبك. التصاميم العائمة مع عجلات مدمجة ترفع الجت سكي عن الماء، مما يضمن الدوام. تصميمها الذي يوفر الراحة للمستخدم يضمن الاستخدام السلس، كأرصفتنا، فهي سهلة الصيانة.

## Versatility in Design

Be it integration with existing structures or standalone setups, Six Marine tailors solutions. Reflecting the maritime essence of Bahrain and the Gulf, we align with diverse client needs, setting industry standards.

## تنوع في التصميم

سواء كان الأمر يتعلق بالدمج مع الهياكل الموجودة أو الإعدادات المستقلة، سيكس مارين توفر حلولاً مخصصة. تعكس جوهر البحر في البحرين والخليج، نتوافق مع احتياجات العملاء المتنوعة، مُحددة معايير الصناعة.



# مرافئ Marinas

## 6

Marinas are more than docks; they're grand maritime statements. With Six Marine, these statements blend purpose,

### Marinas: Tailoring Dreams to Reality

**Prime Craftsmanship:** Using top marine-grade materials, our Marinas promise endurance against time and tide.

**Seamless Access:** Beyond docking, our Marinas offer a direct passage to the Arabian Gulf's serene waters, enhancing sea-front commercial properties.

**Space Mastery:** Each Marina champions optimal space utilization, balancing practicality with elegance, suitable for every scale and vision.

### End-to-End Services for A Lasting Marina

**Design Precision:** Alongside MMC Engineering, our expert marine architects transform concepts into concrete designs with keen attention to every detail.

**Dedicated Maintenance:** As seas evolve, so does our maintenance commitment. With MMC Engineering's proficiency, we ensure your Marina's perennial brilliance.

**Anchoring Adaptability:** From traditional mooring to advanced options like Seaflex, we offer tailored anchoring solutions to meet diverse needs.



أبعد من مجرد الرسو، توفر مرافئنا ممرًا مباشرًا إلى مياه الخليج العربي الهادئة، معززة العقارات التجارية على الواجهة البحرية.

### مرافئ القوارب: تحويل الأحلام إلى واقع

**حرفية راقية:** باستخدام أفضل المواد المناسبة للبيئة البحرية، توفر مرافئنا الصمود أمام الزمن والمد.

**وصول سلس:** أبعد من مجرد الرسو، توفر مرافئنا ممرًا مباشرًا إلى مياه الخليج العربي الهادئة، معززة العقارات التجارية على الواجهة البحرية.

**إتقان المساحة:** تعمل كل من مرافئنا على استغلال المساحة بشكل مثالي، موازنةً بين الجانب العملي والأناقة، مناسبة لكل حجم ورؤية.

### خدمات شاملة لمرسى دائم

**دقة التصميم:** بالتعاون مع MMC للهندسة، يحول مهندسون متخصصون في الهندسة البحرية المفاهيم إلى تصاميم ملموسة مع الاهتمام بكل تفصيل.

**صيانة مخصصة:** كما تتطور البحار، يتطور التزامنا بالصيانة. ببراعة MMC للهندسة، نضمن تألق مرساك طوال الوقت.

**مرونة في التثبيت:** من التثبيت التقليدي إلى الخيارات المتقدمة مثل Seaflex، نقدم حلول التثبيت المخصصة لتلبية الاحتياجات المتنوعة.



# هياكل عائمة Floating Structures

6

Delve into a realm where luxury floats. Our structures, from villas to restaurants, aren't just stationed on the water – they epitomize the harmonious blend of opulence, innovation, and the maritime spirit. These aren't mere constructions; they're moving dreamscapes, culinary marvels, and productivity horizons set amidst the ever-changing embrace of the waves.



## Floating Villas

Experience luxury that drifts on water. Our Floating Villas are not just homes but moving dreamscapes set amidst the gentle embrace of waves, offering ever-changing coastal vistas.

### Main Features

**Mobility:** Designed for easy relocation and adjustment to new settings.

**Customization:** Crafted to meet specific maritime aspirations.

**فلل عائمة**  
استمتع بالفخامة التي تطفو على الماء. فيلاتنا العائمة ليست مجرد منازل، بل هي مناظر طبيعية متحركة تستقر بين أحضان الأمواج، مقدمة مناظر ساحلية متغيرة باستمرار.

### الميزات الرئيسية

**التنقل:** مصممة لسهولة الانتقال والتكيف مع الإعدادات الجديدة.

**التخصيص:** مصممة لتلبية طموحات البحر الخاصة.

## Floating Restaurants

Redefine dining with our maritime culinary crafts. These operational restaurants extend beyond shores, offering entrepreneurs an unparalleled dining atmosphere.

### Main Features

**Marine Dining:** Experience gastronomy on water, away from the ordinary.

**Fully Equipped:** Ready-to-serve with complete kitchen and seating arrangements.

**مطاعم عائمة**  
أعد تعريف تجربة الطعام مع إبداعاتنا البحرية الغذائية. هذه المطاعم العاملة تمتد خارج الشواطئ، مقدمة لرواد الأعمال جوًا للتناول لا مثيل له.

### الميزات الرئيسية

**تناول الطعام البحري:** تجربة الطهو فوق الماء، بعيدًا عن الروتين.

**مجهزة تمامًا:** جاهزة للخدمة مع مطبخ كامل وترتيبات الجلوس.

## Floating Offices

Expand your workspace into the blue horizon. Our floating offices transform vast seascapes into hubs of creativity and productivity.

### Main Features

**Seascape Workspace:** Offering unparalleled work settings amidst the sea.

**Flexible Locations:** Easily adaptable to different marine surroundings.

**مكاتب عائمة**  
وسع مساحة عملك إلى الأفق الأزرق. تحول مكاتبنا العائمة المناظر الطبيعية الشاسعة إلى مراكز للإبداع والإنتاجية.

### الميزات الرئيسية

**مساحة العمل البحرية:** تقدم إعدادات عمل لا مثيل لها وسط البحر.

**مواقع مرنة:** قابلة للتكيف بسهولة مع محيطات بحرية مختلفة.



6

6

14

15

www.sixmarine.com

www.sixmarine.com



# قوارب الكاتاماران واليخوت متعددة الأجسام Catamarans & Multi-Hull Yachts

تأخذ الاندماج مع البحر بعدًا جديدًا مع سيكس مارين. قواربنا الكاتاماران واليخوت متعددة الأجسام تجمع بين الفخامة والاستقرار والقابلية للتكيف، مقدمة رحلات تملؤها الأناقة والعظمة.

Embracing the sea takes on a new dimension with Six Marine. Our catamarans and multi-hull yachts seamlessly blend luxury, stability, and adaptability, offering ventures filled with style and grandeur.

**CAT 6.4** Luxury meets design. Outfitted with a lounge, bedroom, and flybridge, this is an epitome of opulent sea journeys.

**G-CAT 6.3** A 46ft dual-hulled spectacle. With spacious rooms, extended decks, and exquisite designs, it's maritime living at its best.

**CAT 6.2** Set sail enveloped in refined interiors, topped off with superior flybridge amenities.

**CAT 6.1** Beyond a vessel—a 60ft houseboat perfect for prolonged or short-term waterfront escapes, augmented with flybridge luxuries.

**CAT 6.4** الفخامة تلتقي بالتصميم. مجهزة بصالة وغرفة نوم وفلايبريدج، هذه هي قمة الرحلات البحرية الفاخرة.

**G-CAT 6.3** عرض ثنائي الهيكل يبلغ طوله 46 قدمًا. مع غرف واسعة وأسطح ممتدة وتصاميم راقية، هو العيش البحري في أتم معنى الكلمة.

**CAT 6.2** أبحر وسط داخلات مصقولة، مع ميزات فلايبريدج فائقة.

**CAT 6.1** أكثر من مركب - منزل مائي يبلغ طوله 60 قدمًا مثالي للهروب الطويل أو القصير على الواجهة البحرية، معزز بفخامة

From Concept to Canvas: Every voyage begins with a vision, meticulously charted in our detailed construction plans.

Craftsmanship Meets Technology: Through advanced 3D modeling, our envisioned designs transition into tangible blueprints.

**Affordable Luxury** Indulge in premium luxury without straining your finances. Our catamarans offer luxury at competitive prices.

**Smooth Sailing Always** Thanks to their multi-hulled designs, our vessels promise unwavering stability, even amidst restless seas.

**Sophisticated Craftsmanship** More than functionality, our yachts are elegant emblems on the sea, intricately designed for the discerning mariner.

**Flybridges** Offering panoramic views and on-deck dining experiences, our spacious flybridges enhance every maritime moment.

**Exceeding Global Standards** Embodying our dedication to supreme quality, every catamaran upholds international standards, setting benchmarks for maritime excellence.

**الفخامة بأسعار معقولة** استمتع بالفخامة المميزة دون أن تثقل كاهل ميزانيتك. تقدم قوارب الكاتاماران لدينا فخامة بأسعار تنافسية.

**الإبحار السلس دائمًا** بفضل تصاميمها المتعددة الأغمار، توفر سفننا استقرارًا ثابتًا، حتى في البحار المضطربة.

**حرفية راقية** أكثر من مجرد وظيفة، إن يخوتنا هي رموز أنيقة على البحر، مصممة بدقة للملاح الرصين.

**جسور الطيران** تقدم مناظر بانورامية وتجارب تناول الطعام على السطح، تعزز جسور الطيران الواسعة لدينا من كل لحظة بحرية.

**تجاوز المعايير العالمية** تجسيدًا لاهتمامنا بالجودة العليا، كل قارب كاتاماران يحافظ على المعايير الدولية، محددًا معايير جديدة لتميز البحرية.

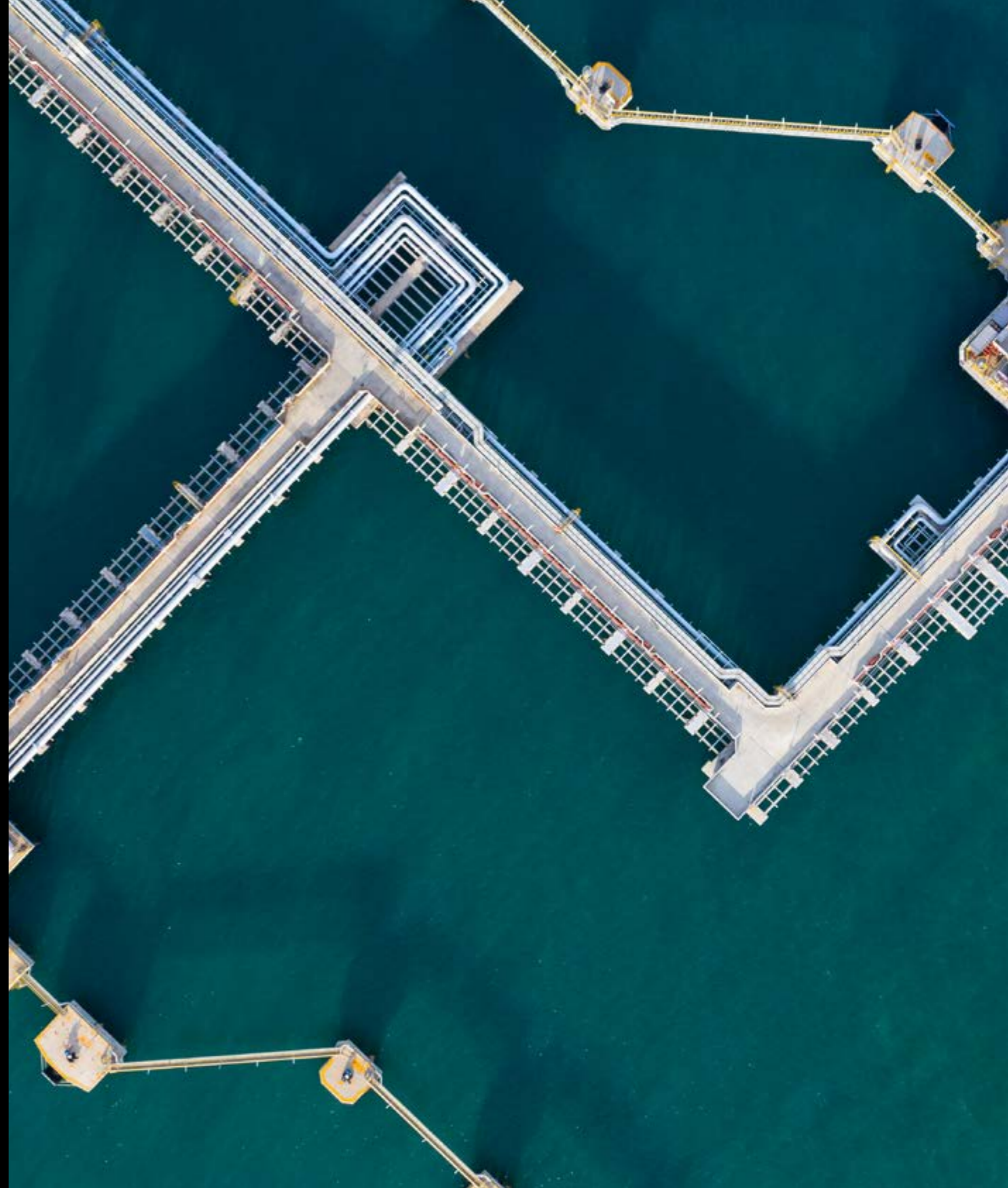


From Concept to Canvas: Every voyage begins with a vision, meticulously charted in our detailed construction plans.



خدماتنا  
Our Services

In collaboration with our strategic partner



# الاسترداد وحماية الحواف Reclamation and Edge Protection

لا يعد تشكيل الشاطئ إعادة تشكيلاً فحسب؛ بل هو نحت رؤية. بالشراكة مع شركتنا المتخصصة، هندسة MCC، نستند إلى خبرتنا العميقة من التصور إلى التنفيذ، مع الأولوية للحفاظ على البيئة، الاستقرار، والانسجام الجمالي.

**المنصات:** تصميم منصات استرداد مناسبة لأغراض متنوعة.  
**الموافقات على مناطق الاستعارة:** استخراج المواد بكفاءة واستدامة.  
**حماية الحواف:** حماية مستمرة مدى الحياة لأصول المشروع ضد البيئة البحرية القاسية ولضمان المرونة ضد التآكل.  
**التصاميم المخصصة:** طول مُصممة لتحقيق أقصى استفادة وتوازن جمالي.  
**الموافقات السريعة:** سير عمل فعال لتلبية المعايير البيئية.  
**التقنيات:** إتقان أساليب الاسترداد المتنوعة.  
**الإشراف:** إشراف شامل على الموقع لضمان المعايير العالية باستمرار.

Molding the shoreline isn't just reshaping; it's sculpting a vision. Alongside our partner, MCC Engineering, we channel deep expertise from conception to execution, prioritizing sustainability, stability, and aesthetic harmony.

**Platforms:** Crafting reclamation platforms suitable for various purposes.  
**Borrow Area Approvals:** Efficient and sustainable material sourcing.  
**Edge Protection:** Lifelong protection of Project Assets against the rugged marine environment and to ensure resilience against wear.  
**Custom Designs:** Tailored solutions for optimal utility and aesthetic blend.  
**Fast-Track Approvals:** Efficient workflows to meet environmental norms.  
**Techniques:** Proficiency in diverse reclamation methods.



# هندسة المراسي والأرصفة Ports and Jetties Engineering

بالتعاون مع شركة MCC للهندسة، نقدم حلولاً شاملة للمراسي والأرصفة. من خلال دمج التصميم المبتكر مع البناء القوي، نوفر الوظيفة الأمثل، السلامة، والتناغم مع البيئة.  
الميزات:

**هياكل متنوعة:** تصميم مختلف الهياكل البحرية من جدران الأكوام المركبة إلى المداخل الخرسانية المقواة.  
**حلول مُخصصة:** تقديم طول مُخصصة، من الترقيات إلى البنيات الجديدة.  
**أنظمة آمنة:** تأكيد السلامة باستخدام أنظمة مُرساة.  
**كفاءة التكلفة:** دمج الهياكل الحالية لتوفير الوقت والتكلفة.  
**تقنيات مبتكرة:** طول رائدة تتوافق مع احتياجات المشروع الفريدة.  
**الإشراف:** إدارة المشروع الصارمة لتحقيق أفضل النتائج.  
**الفوائد الاقتصادية:** مشروعات تعزز من سلاسل الإمداد والبيئة.

With MCC Engineering, we offer comprehensive port and jetty solutions. Merging innovative design with robust construction, we promise optimal functionality, safety, and environmental harmony.

**Diverse Structures:** Crafting various marine structures from combi pile walls to reinforced concrete aprons.  
**Custom Solutions:** Tailoring solutions, from upgrades to new builds.  
**Safe Systems:** Prioritizing safety with anchored systems.  
**Cost-Efficiency:** Incorporating existing structures for time and savings.  
**Innovative Techniques:** Pioneering solutions catered to unique project needs.  
**Supervision:** Rigorous project management for optimal outcomes.



# تطوير الموانى والواجهات المائية Marinas and Water Developments

مع شريكنا الاستراتيجي MCC، نقدم حلولاً شاملة لتطوير المارينا والمياه. من خلال تحسين إمكانيات المناطق الساحلية، نوفر تكامل بيئي متناغم.

- التخطيط والتصميم:** التوافق الاستراتيجي مع أهداف التطوير الأكبر.
- التطوير المتعدد الاستخدامات:** تصاميم قابلة للتكيف لمشاريع بمقاييس متنوعة.
- التعاون مع أصحاب المصلحة:** التفاعل الفعال مع جميع الأطراف المعنية.
- حزمة الخدمات:** تقديم دراسات الجدوى، التقارير، والتصاميم المفصلة.
- التخطيط المستقبلي:** تكييف الاستراتيجيات لتلبية الاحتياجات والقرارات المتطورة.
- حلول مبتكرة:** إعادة تخطيط التصاميم التقليدية لتعزيز الإمكانيات البحرية.

With MCC Engineering, we deliver comprehensive marina and water development solutions. By optimizing the potential of coastal regions, we promise a harmonious environmental integration.

- Planning & Design:** Strategic alignment with larger developmental goals.
- Versatile Development:** Adaptable designs for varying project scales.
- Stakeholder Collaboration:** Efficient engagement with all parties involved.
- Service Suite:** Offering feasibility studies, reports, and detailed designs.
- Forward Planning:** Adapting strategies to evolving needs and decisions.
- Innovative Solutions:** Reimagining traditional designs to amplify maritime potential.



# تطوير الشواطى Beaches Developments

تعمل شركة سكس مارين بالتعاون مع مكتب MCC للهندسة على تصميم شواطى فاخرة توفر التوازن بين الجمال الطبيعي والبنية التحتية الحديثة.

- مشاريع متنوعة:** محفظة تتراوح من المنتجعات الفاخرة إلى الشواطى العامة.
- التصميم والإشراف:** الإشراف على كل شيء بدءاً من الشواطى الاصطناعية إلى أنظمة القنوات.
- حلول بكلفة فعالة:** تقديم الرفاهية دون المساومة على الميزانية.
- التكاملات:** تصميم مزيج متناسق من الرفاهية والسلامة.
- الدمج الطبيعي:** التناغم بين التصاميم وجمال الطبيعة المحيطة.
- التعاون العالمي:** الشراكة من أجل تطويرات ذات معايير دولية.
- التطوير الشامل:** تحويل المواقع المهملة إلى مراكز نشاط.

Six Marine, in tandem with MCC Engineering, designs luxurious beachfronts that balance natural beauty with modern infrastructure.

- Varied Projects:** A portfolio from luxury resorts to public beaches.
- Design & Supervision:** Overseeing everything from artificial beaches to canal systems.
- Cost-Effective Solutions:** Providing luxury without compromising on budget.
- Integrations:** Crafting a cohesive blend of luxury and safety.
- Natural Integration:** Harmonizing designs with the surrounding beauty.
- Global Collaborations:** Partnering for international standard developments.
- Holistic Development:** Turning neglected sites into hubs of activity.





SIX MARINE

[www.sixmarine.com](http://www.sixmarine.com)